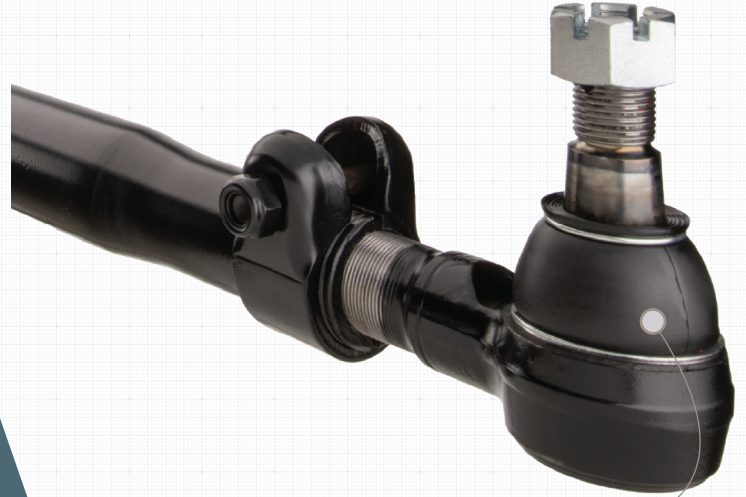


### Barra de Dirección Universal

Hecho por Steer King, los innovadores detrás de los Kits de Pernos de Dirección más vendidos de la industria, llega una evolución en la tecnología de dirección. La Barra de Dirección Universal Steer King ofrece ajuste universal, durabilidad inigualable y el primer diseño libre de mantenimiento en el mercado.

Con tecnología de instalación con patente pendiente, esta barra de dirección está diseñada para instalarse y ajustarse más rápido, ayudando a los técnicos a dar servicio a más camiones con menos tiempo de inactividad y mayor confianza.



La Barra de Dirección Universal Steer King cuenta con una rótula exclusiva libre de mantenimiento.

**De los expertos en Pernos de Dirección, aquí está el nuevo estándar en Barras de Dirección.**  
Tecnología de instalación con patente pendiente para un tiempo de servicio más rápido.



Tornillos de Sujeción de Cabeza Cuadrada Faster, simpler clamp and torque.

Número de Parte la Barra Transversal y Marcas Laterales

- Identificación e instalación fáciles.
- Izquierda/derecha claramente marcadas.

Indicadores de Límite de Rosca con Patente Pendiente

- Guías visuales rápidas para una instalación segura y correcta.

Recubrimiento Electrostático

- Resistencia mejorada a la corrosión.

Rótula Libre de Mantenimiento (Primera en el Mercado)

- El cojinete de polímero reduce la fricción, mantiene la precarga y elimina el engrase.
- Guardapolvo de poliuretano sellado con anillos de sujeción herméticos.



Protector de Envío con Patente Pendiente con Ajustador Rápido de Longitud

- Sirve como herramienta de ajuste, permitiendo a los técnicos establecer rápidamente la longitud de la barra de dirección para instalaciones más rápidas y fáciles.

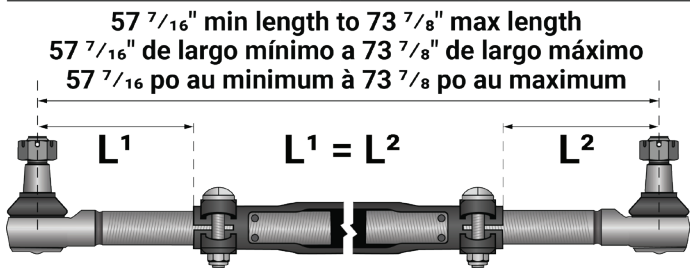
Perno Cónico Endurecido por Inducción

- Máxima resistencia y durabilidad bajo cargas pesadas.

### Números de Pieza

Marca	Descripción	Ensamble	Terminal Izquierda	Terminal Derecha
Steer King	Tapa Verde – Libre de Mantenimiento Típico para Ejes de 12,000# Rango de Ajuste: 57 3/8" a 73 7/8" C-C	 SKT-0967-MF	SKT-0967-MFL	SKT-0967-MFR
Steer King	Tapa Azul – Libre de Mantenimiento Típico para Ejes de 16,000 a 20,000# Rango de Ajuste: 57 3/8" a 73 7/8" C-C	 SKT-1080-MF	SKT-1080-MFL	SKT-1080-MFR

ATRO Part #	Stud Threads	Stud Minor OD	Range of Adjustment
SKT-0967-MF	7/8"	0.967"	57 3/8" – 73 7/8"
SKT-1080-MF	7/8"	1.080"	57 3/8" – 73 7/8"



### Detalle de Rótula Libre de Mantenimiento (Primero en el mercado)

El perno cónico endurecido por inducción proporciona máxima resistencia y durabilidad.

Guardapolvo de poliuretano sellado con anillos de sujeción herméticos.

La cavidad del ensamble y el guardapolvo están lubricados de fábrica.

El cojinete de polímero reduce la fricción, mantiene la precarga y elimina el engrase.

Las instrucciones e información de compatibilidad vehicular están disponibles en [www.atroparts.com](http://www.atroparts.com) o en este código QR.

